



Электро оборудование специального назначения

Антивандалная
серия Soliroc™



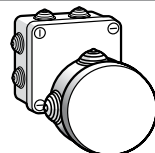
Стр. 632
Механизмы управления
освещением Soliroc

Пыле-
и влагозащитная
серия Plexo™



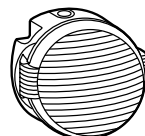
Стр. 634
Серия Artic
с антибактериальным
покрытием

Распреди-
тельные
коробки Plexo



Стр. 646
Распределительные
коробки Plexo IP 55

Пыле-
и влагозащи-
щенные
светильники



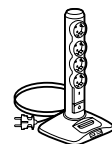
НОВИНКА
Стр. 649
Настенные пыле-
и влагозащищенные
светильники

Звонки



НОВИНКА
Стр. 651
Беспроводные звонки

Многорозеточные
блоки и разъемы



НОВИНКА
Стр. 651
Многорозеточные
мультимедийные
удлинители

Клеммные блоки
и хомуты для труб



Стр. 657
Клеммные колодки
и блоки

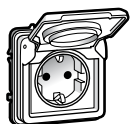
НОВИНКИ 2013

Многорозеточные
удлинители
мультимедийные
(стр. 651)

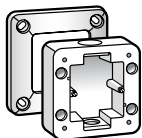


Многорозеточные
блоки
с мастер-розеткой
(стр. 652)

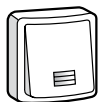




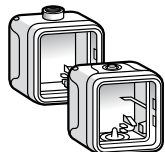
Стр. 632
Розетки,
счетыватели
и другие мехнаизмы
Soliroc



Стр. 633
Аксессуары
Soliroc



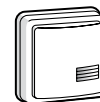
Стр. 636
Механизмы
Plexo IP 55



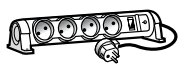
Стр. 641
Коробки
и суппорты
Plexo IP 55



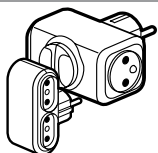
Стр. 642
Моноблоки
Plexo IP 55



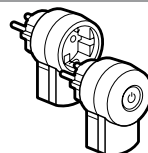
Стр. 644
Механизмы
Plexo IP 66



Стр. 652
Многорозеточные
блоки



Стр. 654
Вилки, розетки,
многорозеточные
блоки и адаптеры
серии Элиум



НОВИНКА
Стр. 655
Вилки
с дополнительными
функциями



Стр. 658
Хомуты для труб



Вилки
с дополнительными
функциями
(стр. 655)



Звонки
беспроводные
(стр. 651)

Программа Soliroc™

механизмы управления освещением



0 778 11



0 778 25

Предназначены для установки в помещениях с массовым пребыванием людей, в проходных зонах, на паркингах, в холлах многоквартирных домов и т.д.

Высокая степень влагоустойчивости и ударопрочности IK 10
Рамка крепится к стене штифтами в четырех точках, которые с усилием закрываются 4 заглушками (чтобы снять, требуется их высверлить)
Механизмы поставляются с лицевыми панелями

Упак.	Кат.№	Выключатели и переключатели 10 AX - 250 В~ - IK 10 - IP 55
1	0 778 11	Переключатель на два направления
1	0 778 21	Промежуточный переключатель
1	0 778 12	Переключатель на два направления с подсветкой Поставляется с лампочкой Кат. №. 0 676 66 (стр. 643)
1	0 778 14	Переключатель на два направления с индикацией Поставляется с лампочкой Кат. №. 0 676 68 (стр. 643)
1	0 778 13	Переключатель на два направления с окошком маркировки
1	0 778 22	Выключатель двухполюсный
Автоматические ИК-выключатели IK 10 - IP 55		
Реагируют на ИК-излучение Регулировка радиуса действия лучей: от 3 до 10 м Угол обнаружения в горизонтальной плоскости: 130° Регулировка уровня освещенности: от 3 до 1000 люкс Регулировка выдержки времени от 1 с до 16 мин с повтором цикла при детектировании движения Возможность принудительного включения посредством кнопки с НЗ контактом Встроенная защита от перегрузок и короткого замыкания Рекомендуется устанавливать в коробке глубиной 50 мм		
1	0 778 25	С нейтралью, 3-проводной монтаж, 1000 Вт Используется для управления: - лампами накаливания и галогенными лампами до 1000 Вт для сети 230 В~ - галогенными лампами СНН с ферромагнитным или электронным трансформатором до 500 ВА - люминесцентными лампами 500 ВА Может управлять вентилятором (до 100 ВА)
1	0 778 27	Без нейтрали, 2-проводной монтаж, 400 Вт Устанавливается на место традиционного выключателя без необходимости прокладки дополнительной электропроводки Используется для управления лампами накаливания, галогенными лампами от 40 Вт до 400 Вт для сети 230 В~ или галогенными лампами СНН с ферромагнитным или электронным трансформатором от 40 до 400 ВА
1	0 778 41	Выключатели без фиксации 6 А - 230 В~ - IK 10 - IP 55 Кнопка с переключающимся контактом НО-НЗ

Программа Soliroc™

другие функции



0 778 23



0 778 74+0 778 95

Предназначены для установки в помещениях с массовым пребыванием людей, в проходных зонах, на паркингах, в холлах многоквартирных домов и т.д.

Высокая степень влагоустойчивости и ударопрочности IK 10
Рамка крепится к стене штифтами в четырех точках, которые с усилием закрываются 4 заглушками (чтобы снять, требуется их высверлить)
Механизмы поставляются с лицевыми панелями

Упак.	Кат.№	Выключатель с задержкой срабатывания - IK 10 - IP 55
1	0 778 23	Без нейтрали, 2-проводной - 1000 Вт Позволяет управлять лампами накаливания, галогенными лампами 230 В ~ до 1000 Вт, люминесцентными лампами и галогенными лампами с электронным или ферромагнитным трансформатором до 400 ВА Может управлять приводом (например, вентилятора) - 250 ВА Задержка срабатывания от 25 с до 15 мин
Выключатели с ключом - IK 10 - IP 54		
Дополнительно необходимо заказать личинку замка, Кат. № 0 697 95 (стр. 642). Не использовать с накладными монтажными коробками Кат. № 0 778 90/92		
1	0 778 74	Выключатель с ключом 2-позиционный 2 контакта НО - 6 А - 230 В Ключ извлекается только в центральном положении
1	0 778 75	Выключатель с ключом 3-х позиционный - 6 А - 230 В, ключ извлекается только в центральном положении (выкл.)
Считыватели для установки вне помещений IP 55 - IK 10		
Считыватель с картой IP 55		
1	0 778 77	Технические характеристики аналогичны Кат. №. 0 767 02. Доступны мастер-карта Кат. № 0 767 11 и электронный пропуск пользователя Кат. № 0 767 10 Поставляется с рамкой Soliroc Скрытый монтаж
Автономная кодовая панель с кнопкой IP 55		
1	0 778 76	12/24 ~/ 100 мА 1 релейный выход для замка 1 вход кнопки для разблокировки из помещения Открытый монтаж (стр. 640)
Считыватель с кодовой клавиатурой IP 55 и кнопкой		
1	0 778 78	1 12/24 ~/ 100 мА 1 релейный выход замка 1 вход кнопки для разблокировки из помещения 1 кнопка на лицевой панели для звонка или открытия двери. Открытый монтаж (стр. 640)
Световой указатель 230 В~ - IK 10 - IP 55		
1	0 778 68	Механизм со встроенными светодиодами белого цвета и откидной крышкой под маркировку (стр. 640). Два уровня мощности на выбор (0,2 Вт или 1 Вт)
Подсветка лестничная - IK 10 - IP 55		
1	0 778 67	Позволяет освещать лестничные ступени и т.п. 250 В~ Поставляется в комплекте с: - рамкой Soliroc; - набором из 4-х заглушек для установки рамки универсальным суппортом Механизм со встроенными светодиодами белого цвета (2 Вт) и откидной крышкой под маркировку

Программа Soliroc™

розетки, выводы кабеля



0 778 31



0 778 91

Предназначены для установки в помещениях с массовым пребыванием людей, в проходных зонах, на паркингах, в холлах многоквартирных домов и т.д.

Высокая степень влагоустойчивости и ударопрочности IK 10

Рамка крепится к стене штифтами в четырех точках, которые с усилием закрываются 4 заглушками (чтобы снять, требуется их высверлить)

Механизмы поставляются с лицевыми панелями

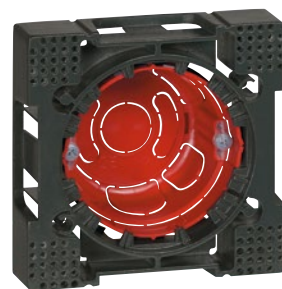
Упак.	Кат. №	Розетки - IK 10
1	0 778 31	Французского стандарта 16 А - 250 В 2К+3 с безвинтовыми зажимами с крышкой IP 55
1	0 778 33	2К+3 с безвинтовыми зажимами с запираемой крышкой IP 55
1	0 778 32	2К+3 с безвинтовыми зажимами без крышки IP 20
1	0 778 35	Немецкого стандарта 16 А - 250 В 2К+3 с защитными шторками, винтовыми зажимами, с крышкой IP 55
1	0 778 36	2К+3 с защитными шторками, винтовыми зажимами, без крышки IP 20
1	0 778 37	2К+3 с защитными шторками, винтовыми зажимами и запираемой крышкой IP 55
1	0 778 82	Розетка ТВ со штекером 0-2400 Мгц
1	0 778 91	Информационная розетка - IK 10 - IP 20 Розетка RJ 45 кат. 6 - FTP
1	0 778 50	Кабельный вывод - IK 10 - IP 55 Поставляется с кабельным зажимом

Программа Soliroc™

рамки, накладные коробки, аксессуары



0 778 51



0 778 83+0 801 08

Упак.	Кат. №	Рамки - IK 10
1	0 778 51	Поставляются с 4-мя заглушками Одноместная рамка 110 x 110 мм
1	0 778 52	2-местная рамка 110 x 181 мм Горизонтальный или вертикальный монтаж Межосевое расстояние 71 мм
1	0 778 53	3-местная рамка 110 x 252 мм Горизонтальный или вертикальный монтаж Межосевое расстояние 71 мм
1	0 778 90	Накладные коробки IK 10 Для механизмов Soliroc (кроме Кат. № 0 778 74/75) Одноместная коробка 110 x 110 x 45 мм кроме кат. № 0 778 74/75
1	0 778 92	2-местная коробка 110 x 181 x 45 мм Горизонтальный или вертикальный монтаж Межосевое расстояние 71 мм
5	0 778 96	Аксессуары Запасные заглушки Демонтируются только путем высверливания. Набор из 4 шт.
1	0 778 85	Прокладки для сглаживания дефектов поверхности Выполнены из пеноматериала для сглаживания неровностей стены
1	0 778 86	Для одноместной рамки
1	0 778 87	Для 2-местной рамки
1	0 778 87	Для 3-местной рамки
1	0 778 66	Заглушка 2 модуля
1	0 778 80	Адаптеры Soliroc для механизмов Mosaic – IK 10 Для механизмов Mosaic. 2 модуля Адаптер с крышкой - IP 55
1	0 778 81	Адаптер без крышки - IP 20
1	0 778 83	Адаптер для заделки в стене Используется с коробками Batibox для кирпичных и бетонных стен, монтируемых в стену. Рамка Soliroc крепится непосредственно на адаптер без необходимости сверления отверстий и без применения штифтов Одноместный адаптер подходит для установки в двухместные коробки

Запасные лампочки Кат. № 0 676 66/68
(стр. 643)

Plexo IP 55 – IK 07

серия Artic с антибактериальным покрытием



0 707 11

0 707 33

0 707 22

Оборудование с антибактериальным покрытием на основе ионов серебра Ag⁺

Дополнительная защита от распространения микробов

Специально адаптировано для помещений с повышенными требованиями к гигиене: пищевая промышленность, предприятия питания, медучреждения и т.п. IP55 - IK07

Механизмы поставляются с лицевыми панелями

Коробки и суппорт поставляются с рамкой

Упак	Кат. №	Выключатели 10 AX* – 250 В~	
		IP 55 – IK 07	
	Белый		
5	0 707 11		Переключатель на два направления, 10А
5	0 707 27		Двухполюсный выключатель
5	0 707 26		Переключатель двухклавишный на два направления
		Выключатели без фиксации 10 А – 250 В~	
	Белый		
5	0 707 30		Выключатель без фиксации
5	0 707 32		Выключатель без фиксации с подсветкой
5	0 707 33		Выключатель без фиксации с подсветкой и с держателем этикетки

Упак	Кат. №	Розетки 16 А – 250 В~	
		IP 55 – IK 07	
	Белый		
5	0 707 21		Розетка 2К+3, французский стандарт 16А
5	0 707 71		Розетка 2К+3, французский стандарт в сборе 16А
5	0 707 22		Розетка 2К+3, немецкий стандарт 16А
5	0 707 72		Розетка 2К+3, немецкий стандарт в сборе 16А
5	0 707 73		Розетка 2К+3, немецкий стандарт в сборе с грифами 16А

* X - в цепи люминесцентных ламп

Plexo IP 55 – IK 07

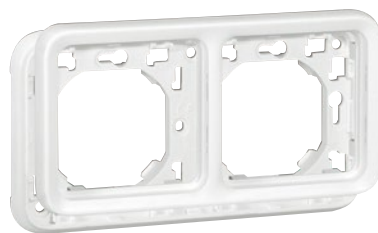
серия Artic с антибактериальным покрытием



0 707 24



0 707 88



0 707 94



0 707 42

Оборудование с антибактериальным покрытием на основе ионов серебра Ag⁺

Дополнительная защита от распространения микробов

Специально адаптировано для помещений с повышенными требованиями к гигиене: пищевая промышленность, предприятия питания, медучреждения и т.п.

IP55 - IK07

Механизмы поставляются с лицевыми панелями

Коробки и суппорт поставляются с рамкой

Упак	Кат. №	Розетки телевизионные
1	 Белый 0 707 24	IP 55 – IK 07 Розетка ТВ-R-SAT 2400 МГц Для подключения частотных и спутниковых каналов с индивидуальным демодулятором Для приема аналоговых и цифровых передач Оснащены клеммами для подключения коаксиального кабеля
5	 Белый 0 707 88	Вывод кабеля 16 А – 250 В Вывод кабеля Для монтажных коробок Ø67 мм максимум Оснащен фиксатором кабеля Фиксируется с межосевым расстоянием 82 мм

Упак	Кат. №	Рамки-суппорты
10	 Белый 0 707 92	Рамки-суппорты для встроенного монтажа с использованием монтажных коробок Batibox IP 55 - IK 07 Рамка с суппортом для скрытого монтажа 1 поста
1	0 707 94	Рамка горизонтальная с суппортом для скрытого монтажа 2 поста
1	0 707 49	Рамка вертикальная с суппортом для скрытого монтажа 2 поста
1	0 707 93	Рамка с суппортом для скрытого монтажа 1 пост с грифами
		Накладные коробки
	 Белый	Заглушки с мембраной, съемные, без прорезей
10	0 707 41	Коробка для накладного монтажа 1 поста
1	0 707 42	Горизонтальная коробка для накладного монтажа, 2 поста
1	0 707 43	Вертикальная коробка для накладного монтажа, 2 поста

Plexo IP 55 – IK 07

МЕХАНИЗМЫ



Механизмы с лицевой панелью

Устанавливаются в коробки для накладного монтажа (см. стр. 641) или в суппорты с рамкой для встроенного монтажа (см. стр. 641)

Механизмы с подсветкой в комплекте с лампами 230 В ~ (кроме 0 695 43 / 0 695 44 / 0 696 33 / 0 696 34: поставляются с лампами 12 В)

Лампы и аксессуары (см. стр. 643)

Присоединение без инструмента

Упак	Кат. №		Выключатели и переключатели 10 AX* - 250 В ~ IP 55 – IK 07
	Серый	Белый	
10	0 695 11	0 696 11	Однополюсный переключатель на два направления
10 5	0 695 12	0 696 12	Однополюсный переключатель на два направления с индикацией В комплекте с лампой
5	0 695 13	0 696 13	Однополюсный переключатель на два направления с подсветкой В комплекте с лампой
5	0 695 21		Промежуточный переключатель
10	0 695 25	0 696 25	Двухклавишный переключатель на два направления
5	0 695 26	0 696 26	Двухклавишный переключатель с подсветкой В комплекте с лампой
10	0 695 30	0 696 27	Двухполюсный выключатель

Упак	Кат. №		Выключатель с подсветкой 250 В ~ с задержкой отключения IP 55
	Серый	Белый	
5	0 695 04	0 696 04	Электронный 2-проводный В комплекте с лампой Регулируемая задержка: от 25 с до 15 мин. Допустимая мощность нагрузки: - 1000 Вт – лампы накаливания и галогенные лампы 230 В - 400 Вт – галогенные лампы 130 В - 400 ВА – низковольтные галогенные лампы - 400 ВА – люминесцентные лампы - 2300 Вт – активная нагрузка (электронагреватели)

Упак	Кат. №		Кнопочные выключатели 10 А IP 55 – IK 07
	Серый	Белый	
10 5	0 695 40	0 696 30	Кнопочный выключатель Н.О. контакт
10	0 695 41	0 696 31	Кнопочный выключатель (Н.О. +Н.З. контакты)
10 5	0 695 42	0 696 32	Кнопочный выключатель с подсветкой, Н.О. контакт
10	0 695 43	0 696 33	Кнопочный выключатель с подсветкой, Н.О. контакт, с держателем этикетки В комплекте с лампой 12 В Может оснащаться лампой 230 В (см. стр. 643)
5	0 695 44	0 696 34	Кнопочный выключатель с подсветкой (Н.О. + Н.З. контакты) с держателем этикетки В комплекте с лампой 12 В Может оснащаться лампой 230 В (см. стр. 643)



Выключатели и розетки серии Quteo
IP 44
стр.620



* X - в цепи люминесцентных ламп

Plexo IP 55 – IK 07

механизмы (продолжение)



0 695 00



0 695 02



0 695 17



0 695 34

Механизмы с лицевой панелью

Устанавливаются в коробки для накладного монтажа (см. стр. 641) или в суппорты с рамкой для встроенного монтажа (см. стр. 641)

Лампы и аксессуары (см. стр. 643)

Присоединение без инструмента

Упак	Кат. №	Датчики движения 230 В ~
1	0 695 00	<p>2-проводный (без нейтрального провода), IP 55 – IK 07</p> <p>Серый/Белый</p> <p> Можно использовать вместо однополюсного выключателя Присоединять дополнительные провода не требуется</p> <p>Допустимая мощность нагрузки: от 60 до 300 Вт для ламп накаливания и галогенных ламп 230 В~ Регулируемая задержка: от 6 с до 6 мин. Угол обнаружения приближающегося объекта: 130° Уставка освещенности: от 3 до 1000 лк Максимальная дальность обнаружения: 8 м (регулируется)</p>
1	0 695 02	<p>3-проводный (с нейтральным проводом), IP 55 – IK 07</p> <p> Допустимая мощность нагрузки: от 500 до 1000 Вт - лампы накаливания и галогенные лампы 230 В~ - низковольтные галогенные лампы - люминесцентные компактные лампы Регулируемая задержка: от 1 с до 16 мин. Угол обнаружения приближающегося объекта: 180° Уставка освещенности: от 3 до 1000 лк Максимальная дальность обнаружения: 8 м (регулируется)</p>
1	0 695 01	<p>2-проводный (без нейтрального провода); с функцией ВКЛ/ОТКЛ, IP 55</p> <p> Можно использовать вместо однополюсного выключателя Присоединять дополнительные провода не требуется</p> <p>Оснащен кнопками ручного включения и отключения Допустимая мощность нагрузки: от 40 до 400 Вт для ламп накаливания и галогенных ламп 230 В ~ Регулируемая задержка: от 1 с до 16 мин. Угол обнаружения приближающегося объекта: 180° Уставка освещенности: от 3 до 1000 лк Максимальная дальность обнаружения: 8 м (регулируется)</p>

Упак	Кат. №	Сумеречные выключатели 230 В ~
5	0 695 17	<p>Сумеречные выключатели, одна функция, IP 55 - IK 07</p> <p>Серый</p> <p> Можно использовать для автоматического включения и отключения освещения по уровню освещенности (при наступлении сумерек и рассвета)</p> <p>Поставляется с фотоэлементом в полностью собранном виде Допустимая мощность нагрузки: - 1400 Вт – лампы накаливания и галогенные лампы 230 В~ - 400 ВА – люминесцентные лампы Уставка освещенности: от 0,5 до 1500 лк</p>
5	0 696 17	<p>Белый</p> <p>Фотоэлемент – IP 55</p> <p> Предназначен для работы с сумеречными выключателями кат. № 0 037 21/23/25</p>
1	0 695 34	<p>Выключатели с ключом 3 А, 250 В ~</p> <p>Серый</p> <p>Укомплектован ключом RONIS n° 455 Ключ извлекается в любом положении замка</p> <p> Обозначены два положения «0-I» (ОТКЛ–ВКЛ) 2 Н.О. контакта</p>
1	0 695 35	<p> Обозначены три положения «I-0-II» (ВКЛ I–ОТКЛ–ВКЛ II) 2 Н.О. контакта</p>

Plexo IP 55 – IK 07

механизмы (продолжение)



0 695 08



0 695 47



0 695 49



0 695 83+0 695 91

Механизмы с лицевой панелью

Устанавливаются в коробки для накладного монтажа (см. стр. 641) или в суппорты с рамкой для встроенного монтажа (см. стр. 641)

Механизмы управления приводами

Упак	Кат. №	Механизмы управления приводами
5	0 695 38	Серый IP 55 – IK 07 Двухклавишный переключатель для прямого управления приводами
1	0 696 29	Белый Двухклавишный переключатель для прямого управления приводами
5	0 695 39	Двухклавишный кнопочный выключатель для систем с электронным блоком управления: 10 А, 250 В ~

Упак	Кат. №	Электронный комнатный термостат – 250 В ~
1	0 695 08	Серый/Белый IK 55 – IK 07 Поддержание заданной температуры во влажных помещениях или в помещениях специализированного назначения (например, в производственных помещениях, лабораториях, теплицах и т. д.) Диапазон изменения уставки: от 7 до 30 °C Работает от сети: 230 В ~, 50/60 Гц С кнопкой переключения режимов охлаждения/нагрев

Упак	Кат. №	Световые указатели IP 55 – IK 07
10	0 695 83	Серый/Белый Световой индикатор Используется с лампами Е 10 (в комплекте), 5 Вт; 230 В ~ Винтовые зажимы Поставляется без рассеивателя (см. ниже) Рассеиватель для светового индикатора
5	0 695 88	Прозрачный
5	0 695 89	Зеленый
5	0 695 90	Оранжевый
5	0 695 91	Красный

Механизмы экстренного отключения 3 А 230 В ~

Упак	Кат. №	Механизмы экстренного отключения 3 А 230 В ~
1	0 695 47	Серый/Желтый Поставляются с наклейкой «Экстренное отключение» на нескольких языках Желтая лицевая панель и красная кнопка Кнопка экстренного отключения Один Н.З. контакт Один полюс
1	0 695 48	Кнопка экстренного отключения с ключом возврата в исходное состояние Н.О. и Н.З. контакты Укомплектована ключом RONIS n° 455 Ключ извлекается только в положении «0»
1	0 695 49	Кнопка экстренного отключения с фиксацией. Возврат в начальное состояние поворотом толкателя на 1/4 оборота Н.О. и Н.З. контакты

Упак	Кат. №	Технические детекторы
1	0 695 92	Серый/Белый Оборудованы сигнальным индикатором. Транслируют аварийный сигнал замыканием контакта Н.О. 1 А - 48 В ~ 24 В = на модуль технической сигнализации или телефонный трансмиттер Кат. 0 432 76

Упак	Кат. №	Детектор газа IP 31 – IK 07
1	0 695 93	Служит для обнаружения и подачи сигнала об утечке газа метана, бутана, пропана и бытового газа Напряжение – 12 В = подается с блока питания Кат. № 0 042 10 Потребляемый ток: - 170 мА в дежурном режиме - 190 мА при подаче аварийного сигнала

Упак	Кат. №	Детектор затопления IP 41 – IK 07
1	0 695 94	Предназначен для обнаружения жидкости на высоте расположения датчика. Питание от трансформатора Кат. № 042 25 или от блока питания Кат. № 0 042 10 Напряжение питания: 12 В постоянного или ~ Потребляемый ток: • 0,2 мА в дежурном режиме • 20 мА при подаче аварийного сигнала Поставляется в комплекте с датчиком и шнуром длиной 2 м

Упак	Кат. №	Детектор повышения температуры в морозильной камере IP 41 – IK 07
1	0 695 95	Служит для подачи сигнала при превышении температуры минус 15 °C Напряжение - 12В =/~ подается с трансформатора Кат. № 0 744 84/0 042 25 или блока питания Кат. № 0 042 10 Потребляемый ток: - 0,2 мА в дежурном режиме - 20 мА при подаче аварийного сигнала Поставляется с датчиком и шнуром длиной 2 м

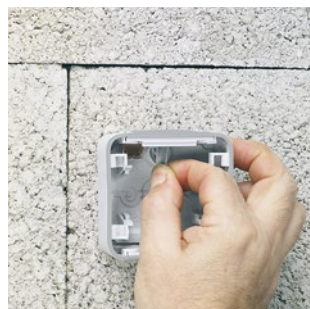
Быстрый монтаж, гарантированная защита

Установка кабеля диаметром от 4 до 15 мм



Сделайте отверстие в торцевой заглушке при помощи отвертки

Установка пластиковой трубки диаметром от 16 до 25 мм



Вручную удалите центральную часть мембраны на торцевой заглушке, потянув за язычок



Вставьте кабель в торцевую заглушку



Вставьте трубку в торцевую заглушку



Мембрана на торцевой заглушке обеспечивает степень защиты IP55



Мембрана торцевой заглушки компенсирует любое отклонение трубки от вертикали и обеспечивает степень защиты IP55

Plexo IP 55 – IK 07

модульные механизмы



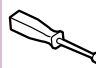



0 695 80



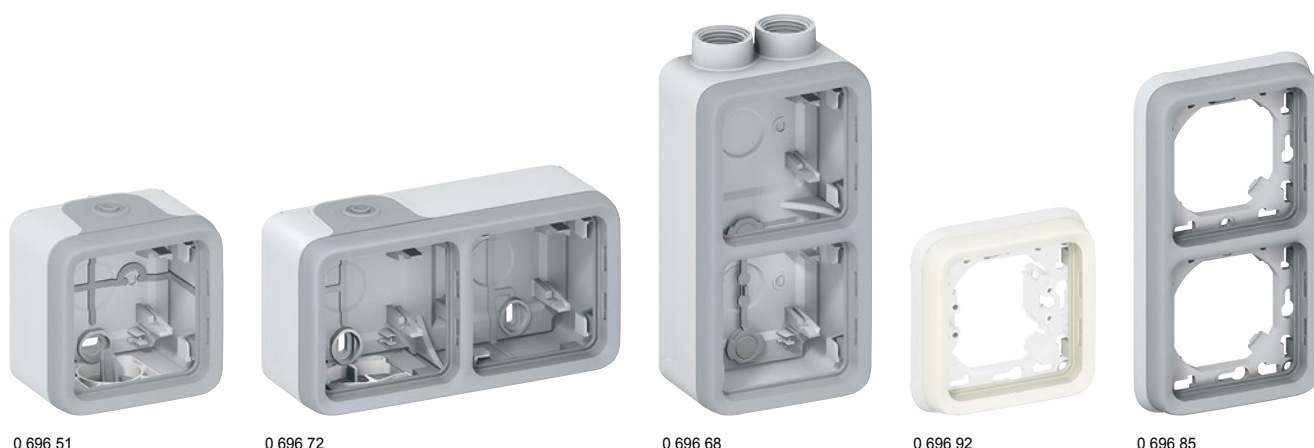
6 806 33

Устанавливаются в коробки для накладного монтажа (см. стр. 641) или в суппорты с рамкой для встраиваемого монтажа (см. стр. 641)

Упак	Кат. №	Адаптеры
		IP 55 – IK 07 для двухмодульных механизмов Mosaic Могут использоваться с любыми механизмами Mosaic, обеспечивающими степень защиты IP 55. Для механизмов Кат. № 0 746 55/47 необходимо использовать модуль Кат. № 0 695 07 без адаптера
10	0 695 80	 Адаптер с дымчатой крышкой из поликарбоната
1	0 695 79	 Адаптер с дымчатой крышкой из поликарбоната, запираемой с помощью специального инструмента (см. ниже)
1	0 919 45	 Специальный инструмент для запираия крышки адаптера Кат. № 0 696 79
1	0 695 82	IP 20, для двухмодульных механизмов Mosaic Адаптер без крышки (IP 20)
20	6 806 33 6 806 32	IP 55 – IK 07 для трехмодульных механизмов Mosaic  Монтажная рамка с мембраной. Степень защиты IP 55. Позволяет пользоваться выключателем со степенью защиты IP 55, не открывая защитную крышку

Plexo IP 55 – IK 07

коробки для накладного монтажа и суппорты для встроенного монтажа



В коробки для накладного монтажа и в суппорты с рамкой для встроенного монтажа вставляются механизмы Plexo (см. стр. 632-639)
Коробки для накладного монтажа оснащены безвинтовыми зажимами Nybloc для 2-х проводников

Упак	Кат. №		Коробки для накладного монтажа с мембранными сальниками
	Серый	Белый	Коробки оснащены съемными мембранными сальниками. Непосредственный ввод проводников (надрезать не нужно)
10	0 696 51	0 696 89	Одноместная монтажная коробка Один ввод
5	0 696 72	0 696 90	Двух- и трехместные монтажные коробки Без перегородок между отсеками, что облегчает присоединение проводников и дает возможность установить в коробки штетсельные розетки с заводским электромонтажом
5	0 696 61	0 696 91	Двухместная монтажная коробка, вертикальная установка Два ввода
5	0 696 79		Трехместная монтажная коробка, вертикальная установка
5	0 696 80		Трехместная монтажная коробка, горизонтальная установка 3 ввода

Упак	Кат. №		Суппорты с рамками для встроенного монтажа
	Серый	Белый	Используются только с монтажными коробками французского или немецкого стандарта
10	0 696 81	0 696 92	Одноместный суппорт с рамкой Для одного механизма Plexo
5	0 696 83	0 696 94	Двух- и трехместные суппорты с рамками Расстояние между точками крепления – 71 мм
5	0 696 85	0 696 96	Двухместный суппорт с рамкой для двух механизмов Plexo, горизонтальная установка
5	0 696 87	0 696 98	Двухместный суппорт с рамкой для двух механизмов Plexo, вертикальная установка
5	0 696 87	0 696 98	Трехместный суппорт с рамкой для трех механизмов Plexo, горизонтальная установка

Упак	Кат. №		Коробки с кабельными вводами для накладного монтажа
	Серый		
	ISO 20	PG	
5	0 696 56	0 696 52	Одноместная монтажная коробка Один ввод
5	0 696 68	0 696 64	Двухместная монтажная коробка, вертикальная установка Два ввода сверху
5	0 696 78	0 696 74	Двухместная монтажная коробка, горизонтальная установка Два ввода сверху

Plexo IP 55 – IK 07

для накладного монтажа, поставляются в собранном виде



В комплекте с лампой

Механизмы поставляются в комплекте с монтажными коробками и двумя мембранными сальниками. Механизмы с подсветкой поставляются в комплекте с лампой 230 В± Лампы и аксессуары (см. стр. 643). Присоединение без инструмента

Упак	Кат. №	Выключатели 10 АХ – 250 В~
10	Серый 0 697 11	IP 55 – IK 07 Однополюсный переключатель на 2 направления
5	0 697 16	Промежуточный переключатель на два направления с индикатором В комплекте с лампой
10	0 697 12	
5	0 697 13	Однополюсный переключатель на два направления с подсветкой В комплекте с лампой
10	0 697 15	Двухклавишный переключатель на два направления

Упак	Кат. №	Кнопочные выключатели 10 А
1	Серый 0 697 20	IP 55 – IK 07 Кнопочный выключатель Н.О. контакт
1	0 697 22	Кнопочный выключатель с подсветкой, Н.О. контакт В комплекте с лампой
1	0 697 17	Двухполюсный выключатель

Упак	Кат. №	Датчики движения
1	Серый 0 697 40	IP 55 Предназначен для управления освещением при обнаружении движения Допустимая мощность нагрузки: - 2 000 Вт – лампы накаливания и галогенные лампы 230 В ~ - 2000 Вт – низковольтные галогенные лампы - 1000 ВА – люминесцентные лампы и компактные люминесцентные лампы Дальность обнаружения: от 0 до 12 м. Диаграмма направленности настраивается при монтаже. Диапазон регулировки задержки: от 12 с до 16 мин. Габаритные размеры: 90x90x85 Угол обнаружения: 360°
	Белый 0 697 80	

Упак	Кат. №	Выключатель с ключом 10 А – 250 В~
1	Серый 0 697 06	IP 20 – IK 07 Выключатель с цилиндром европейского стандарта 1-полюсный выключатель или 1-полюсный кнопочный выключатель 3-позиционный «1-0-2» Должен быть укомплектован цилиндром кат. № 0 697 95, см. ниже
	Белый 0 697 57	
1	0 697 95	Цилиндр европейского стандарта Поставляется с комплектом из трех ключей

Упак	Кат. №	Вывод кабельный
1	Серый 0 697 45	IP 20 – IK 07 Вывод кабельный. Поставляется с зажимом для кабеля
	Белый 0 697 79	
10	Серый 0 697 33	Розетки Немецкий стандарт 16 А – 250 В~ 2К + 3 с винтовыми зажимами
10	0 697 31	Французский стандарт 16 А – 250 В~ 2К + 3 с защитными шторками, с безвинтовыми зажимами

Упак	Кат. №	Розетки 20 и 32 А
5	Серый 0 916 55	С винтовыми зажимами 20 А – IP 55 – IK 08 2К + 3, 230 В~
5	0 916 56	
5	0 916 57	3К + 3, 400 В~
5	0 916 57	3К + Н + 3, 400 В~
5	0 558 72	32 А – IP 55 – IK 08 2К + 3, 230 В~
5	0 558 75	3К + 3, 400 В~
5	0 558 77	3К + Н + 3, 400 В~
50	0 919 14	Мембранные сальники Для уплотнения вводов штепсельных розеток 20 А Для уплотнения вводов штепсельных розеток 32 А
50	0 919 15	

Упак	Кат. №	Переносной розеточный блок
10	Серый 0 697 49	С передней стороны блок оснащен двумя штепсельными розетками 2К + 3 французского стандарта с заводским монтажом. Внешний кабель присоединяется только в одном месте. Задняя сторона блока: при необходимости можно установить два модульных механизма Plexo

Кат №, выделенные красным: Новая продукция

Plexo IP 55 – IK 07

для встроенного монтажа, поставляются в собранном виде



Механизмы поставляются в собранном виде

Безвинтовые зажимы

Механизмы с подсветкой поставляются в комплекте с лампой 230 В ~ (кроме механизмов Кат. № 0 698 24 / 64, поставляемых с лампой 12 В) Лампы и аксессуары представлены в правой колонке

Упак	Кат. №	Переклю­чате­ли 10 АХ – 250 В~
		IP 55 – IK 07
10	Серый 0 698 11 Белый 0 698 51	Однополюсный переключатель на два направления
5	0 698 55	Двухклавишный переключатель на два направления
		Кнопочные выключатели 10 А
		IP 55 – IK 07
10	Серый 0 698 21 Белый 0 698 61	Кнопочный выключатель с подсветкой (Н.О. + Н.З. контакты) В комплекте с лампой
5	0 698 24 0 698 64	Кнопочный выключатель с подсветкой (Н.О. + Н.З. контакты) с держателем этикетки. В комплекте с лампой 12 В. Может оснащаться лампой 230 В~
		Розетки 16 А – 250 В~
		Французский стандарт IP 55 – IK 07
10	Серый 0 698 31 Белый 0 698 70	2К + 3 с защитными шторками, с безвинтовыми зажимами
10	0 698 33 0 698 69	Немецкий стандарт IP 55 – IK 07 2К + 3 с винтовыми зажимами
		Розетки 20 А
		С винтовыми зажимами
10	Серый 0 557 03	2К + 3, 230 В~
10	0 557 06	3К + 3, 400 В~
10	0 557 08	3К + Н + 3, 400 В~
10	0 903 59	Накладная монтажная коробка для штепсельных розеток 20 А Кат. № 0 557 03/06/08 Габаритные размеры: 79 x 86 x 40 мм

Plexo IP 55 – IK 07

монтажные аксессуары



Упак	Кат. №	Заглушка
5	Серый 0 695 37	Предназначена для закрытия неиспользуемой коробки для накладного монтажа или суппорта с рамкой для встроенного монтажа
		Кабельные выводы
		IP 55 – IK 08
5	Серый 0 698 48 Белый 0 698 88	Вывод кабельный. Поставляется с зажимом для кабеля диаметром от 5 до 13 мм
		Держатель этикеток
10	Серый 0 694 91	Применяется в качестве замены вышедшего из строя держателя этикеток. Поставляется с белыми ПВХ этикетками
		Лампы
10	0 694 96	Для индикации включенного состояния применяется лампа оранжевого цвета. Для указания местонахождения применяется лампа зеленого цвета
10	0 694 97	230 В – 1 мА, зеленого цвета
10	0 694 98	Применяется только в кнопочных выключателях с подсветкой
10	0 694 99	230 В – 0.5 мА, зеленого цвета
10	0 694 95	230 В – 1 мА, оранжевого цвета
10	0 694 99	12 В – 15 мА, зеленого цвета
10	0 694 95	24 В – 20 мА, зеленого цвета
		Мембранные сальники
105	Серый 0 695 96 Белый 0 696 46	Один ввод диаметром до 25 мм
5	0 695 99 0 696 49	Два ввода диаметром до 16 мм
		Комплект из четырех колпачков
10	Серый 0 695 98	Надеваются на головки крепежных винтов
		Шаблон для разметки отверстий
1	Серый 0 695 97	Предназначен для точной разметки крепежных отверстий Поставляется с пузырьковым уровнем

Plexo IP 66

Серия электроустановочных изделий Plexo 66 гарантирует надежность и высокую степень защиты, даже при вставленной вилке



Простой монтаж



Проводник подключен, степень защиты IP 66 гарантирована



Рехо 66 моноблок

выключатели и розетки



0 904 60



0 904 62



0 904 66



0 904 65 с вилкой 2K+3

Поставляются с уплотнителями кабельных вводов ISO 20 и заглушками. Зажимы с нержавеющими винтами Серый RAL 7016/TO 29

Упак.	Кат. №.	Выключатели и переключатели - 250 В~
	Серый	Поставляются без ламп Кат. №. 0 899 01/02/07
		Переключатели 10 А
6	0 904 60	Однополюсный переключатель на два направления с подсветкой
2	0 904 64	Двухполюсный переключатель на два направления с подсветкой
		Кнопочный выключатель 6 А
6	0 904 62	С подсветкой
		Розетки 16 А - 250 В~
	Серый	Для вилок 10/16 А
		Розетки с крышками и защитными шторками
6	0 904 66	2 К + 3 С крышкой IP 66
1	0 904 65	2 К + 3 Оснащены системой "lock 66", что позволяет сохранять IP 66 при вставленной вилке
		Розетки 20 А - 400 В~
	Серый	С защитными шторками
5	0 904 56	3 К + 3
5	0 904 57	3 К + Н + 3

Рлехо 66 моноблок

сборные механизмы IP 66 - IK 08



0 904 80



0 904 82



0 904 86



0 904 90

Поставляются без коробок
Монтируются в коробки, перечисленные в следующей колонке
Серый RAL 7016/T 029

Упак. Кат. № Выключатели и переключатели - 250 В~

Упак.	Кат. №	Серый	Переклю­чатели 10 А
6	0 904 80		Однополюсный переключатель на два направления с подсветкой
2	0 904 84		Двухполюсный переключатель на два направления с подсветкой. Лампы для подсветки см. Кат. № 0 899 01/02/07
Кнопочные выключатели 6 А Лампы для подсветки Кат. № 0 899 01/02/07			
2	0 904 82		Выключатель кнопочный с подсветкой

Упак. Кат. № Серый Розетки 16 А - 250 В~

Для прямых и угловых вилок 10/16 А
Оснащены защитными шторками

Упак.	Кат. №	Серый	Розетка с крышкой
6	0 904 86		2 К + 3
1	0 904 85		Розетка с крышкой (IP 66 при вставленной вилке) 2 К + 3 Оснащены системой "lock 66," которая сохраняет IP 66 при вставленной вилке

Упак.	Кат. №	Серый	Адаптер Mosaic
2	0 904 90		Для монтажа механизмов Mosaic Монтируется в коробку Кат. № 0 904 91 Адаптер для 2 модулей Mosaic

Рлехо 66 моноблок

коробки, аксессуары IP 66 - IK 08



0 904 91



0 904 93



0 904 92

Упак.	Кат. №	Серый RAL 7016/T 029	Коробки для накладного монтажа
6	0 904 91		IP 66 - IK 08 Позволяют получить всевозможные комбинации Служат для монтажа сборных механизмов Рлехо 66 или адаптеров Mosaic Кат. № 0 904 90 Поставляются с уплотнителями кабельных вводов ISO 20 и заглушками Одноместная монтажная коробка
5	0 904 92		Двухместная монтажная коробка, вертикальная установка
5	0 904 93		Двухместная монтажная коробка, горизонтальная установка
Аксессуары			
Индикаторные лампы Поставляются с клеммами Carvis для быстрого подключения к рабочему нулевому проводнику			
10	0 899 01		Лампа накаливания (белая) 12 В Мощность 0,4 В
10	0 899 02		Лампа накаливания (белая) 24 В Мощность 0,8 В
10	0 899 07		Люминесцентная лампа 230 В С низкой потребляемой мощностью



0 921 01

0 921 26

0 921 36

IP 55 - IK 07

Серый RAL 7035

Материалы: полистирол и полипропилен

Диапазон рабочих температур: от минус 25 °C до плюс 40 °C

Самозатухающие до 650 °C

Соответствуют EN 60695 2-1

Светонепроницаемая крышка

Кабельные вводы с мембранными уплотнителями

или подготовленные для уплотнителей ISO

Упак. Кат. № Коробки круглые влагозащищенные

Упак.	Кат. №	Используйте винты Ø 5 мм или Кат. № 0 319 57
5/100	650 °C 0 921 00	Крышка крепится к корпусу с помощью скобы 60 мм x 40 мм - 4 каб. ввода (Кат. № 0 919 10)
5/100	0 921 01	70 мм x 45 мм - 4 каб. ввода (Кат. № 0 919 10)

Коробки квадратные влагозащищенные

Упак.	Кат. №	Используйте винты Ø 5 мм или Кат. № 0 319 57
5/100	650 °C 0 921 04	Крышка крепится к корпусу с помощью скобы 65 x 65 x 40 мм ⁽¹⁾ 7 кабельных вводов (Кат. № 0 919 10)
5/100	0 921 26	80 x 80 x 45 мм ⁽¹⁾ 7 кабельных вводов (Кат. № 0 919 10)
5/50	0 921 27	коробки подготовлены для установки уплотнителей кабельных вводов

Коробки квадратные влагозащищенные Класс II

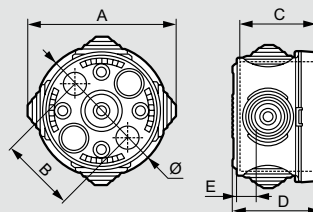
Упак.	Кат. №	Способы монтажа:
5	650 °C 0 921 36	внутренние точки крепления - винты Ø 5 мм внешние точки крепления - винты Ø 4 мм Вибростойкий уплотнитель Крышка с замками 4 x 1/4 оборота, индикация I-O. Крышка остается прикрепленной к коробке во время монтажа
5	0 921 37	105 x 105 x 55 мм ⁽¹⁾ 7 кабельных вводов (Кат. № 0 919 11) коробки подготовлены для установки уплотнителей кабельных вводов

Аксессуары

Упак.	Кат. №	Клеммная колодка. 4 клеммы 4 мм ²
20	0 312 10	Для установки в коробки Plexo Кат. № 0 921 00/01, 0 921 04/26/27/36/37

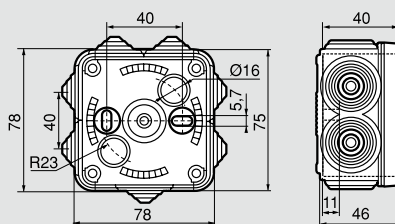
⁽¹⁾ Номинальные внутренние габариты : Высота x Ширина x Глубина

Кат. № 0 921 00/01

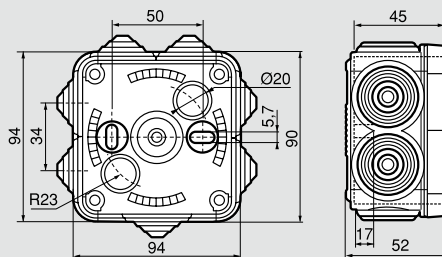


Кат. №	≥	A	B	C	D	E
0 921 00	60	79	40	44.5	40	11
0 921 01	70	86	50	49.5	45	11

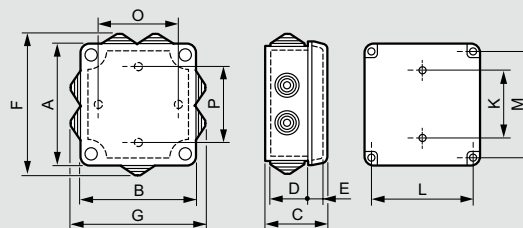
Кат. № 0 921 04



Кат. № 0 921 26/27



Кат. № 0 219 36/37



Кат. №	A	B	F	G	C	D	E	Посадочные размеры			S дм ²	Для аксессуаров (винты Ø 4 мм)	
								K	L	M		O	P
0 921 36	116	116	132	132	60	41.8	13.4	50	95	95	1.34	80	80
0 921 37	116	116	121	121	60	41.8	13.4	50	95	95	1.34	80	80

Коробки Plexo™

крышка с замками 1/4 оборота



0 920 32

0 920 52

Размеры стр. 648

IP 55 - IK 07

Стойкость к испытанию раскаленной нитью:

750 °C (NF EN 60695 2-1)

Диапазон рабочих температур: от минус 25 °C до плюс 40 °C

Взаимозаменяемые заглушки

Крышка соединена с коробкой хомутом

(кроме коробок 310 x 240 и 360 x 270)

Замки открываются и закрываются поворотом на 1/4 оборота.

Маркировка на замках 0 - открыто, I - закрыто

Монтаж с установкой по уровню

- 2 или 4 внутренних крепежных отверстия (винты \geq 5 мм макс.)

- 4 внешних (винты \varnothing 4 мм макс.)

- Кронштейны Кат. № 0 358 02

Класс II обеспечивается заглушками

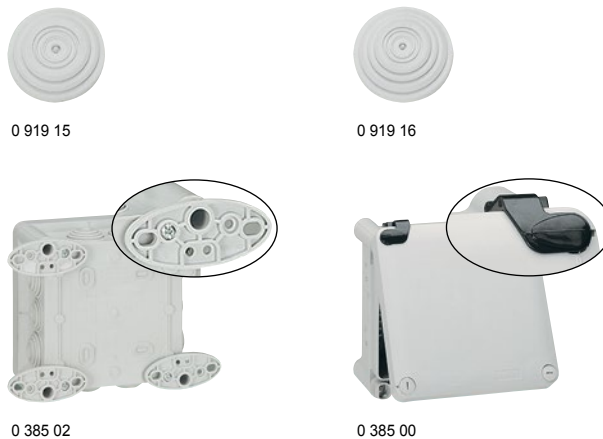
(поставляются в комплекте) для винтов

Упак.	Кат. №	Коробки квадратные влагозащищенные
1	Серый RAL 7035 0 920 32	220 x 170 x 86 мм ⁽¹⁾ 10 уплотненных кабельных вводов для кабелей и труб \varnothing 4 - 25 мм

Упак.	Кат. №	Коробки прямоугольные влагозащищенные
1/20	0 920 42	310 x 240 x 120 мм ⁽¹⁾ 10 уплотненных кабельных вводов для кабелей и труб \varnothing 4 - 25 мм
1/10	0 920 52	180 x 140 x 86 мм ⁽¹⁾ 10 уплотненных кабельных вводов для кабелей и труб \varnothing 4 - 32 мм
1/10	0 920 62	220 x 170 x 86 мм ⁽¹⁾ 14 уплотненных кабельных вводов для кабелей и труб \varnothing 4 - 32 мм
1	0 920 82	310 x 240 x 124 мм ⁽¹⁾ 24 уплотненных кабельных ввода для кабелей и труб \varnothing 4 - 40 мм
1	0 920 92	360 x 270 x 124 мм ⁽¹⁾ 24 уплотненных кабельных ввода для кабелей и труб \varnothing 4 - 40 мм

Коробки Plexo™

аксессуары



Упак.	Кат. №	Запасные мембраны
50	0 919 10	Для труб диаметром до 16 мм и кабелей диаметром до 20 мм
50	0 919 11	Для коробок с крышкой, прикрепленной скобой \varnothing 25 максимум
50	0 919 14	Для коробок 105 x 105 x 55 мм (Кат. № 921 36) \varnothing 20 максимум
50	0 919 15	Серый (RAL 7035) \varnothing 25 максимум
50	0 919 16	Серый (RAL 7035) \varnothing 32 максимум
50	0 919 17	Серый (RAL 7035) \varnothing 40 максимум

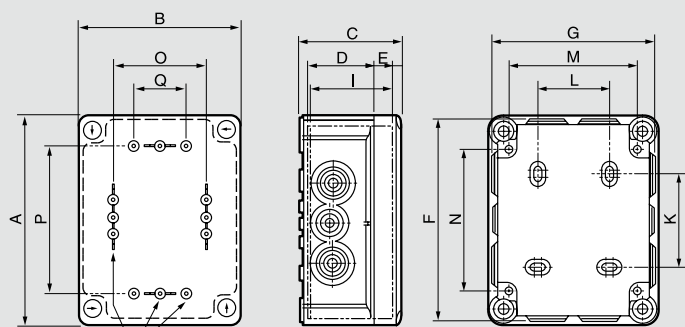
Упак.	Кат. №	Кронштейны
1	358 02	Набор из 4 кронштейнов для крепления коробок к стенам

Упак.	Кат. №	Петли для коробок
1	0 358 00	Набор из 2 петель (RAL 7016) для коробок от 130 x 130 до 220 x 170 включительно
1	0 358 01	Для коробок 310 x 240 и 360 x 270

Упак.	Кат. №	Металлические монтажные платы толщиной 1,5 мм
5	0 358 10	Для коробок: 130 x 130 мм
5	0 358 11	155 x 110 мм
5	0 358 12	180 x 140 мм
5	0 358 13	220 x 170 мм
5	0 358 14	270 x 170 мм
5	0 358 15	310 x 240 мм
5	0 358 16	360 x 270 мм

⁽¹⁾ Внутренние габаритные размеры

- Коробки квадратные Plexo 130 x 130 Кат. № 0 920 32/34
- Коробки прямоугольные Plexo Кат. № 0 920 42/44/52/54/62/64/82/84/92/94

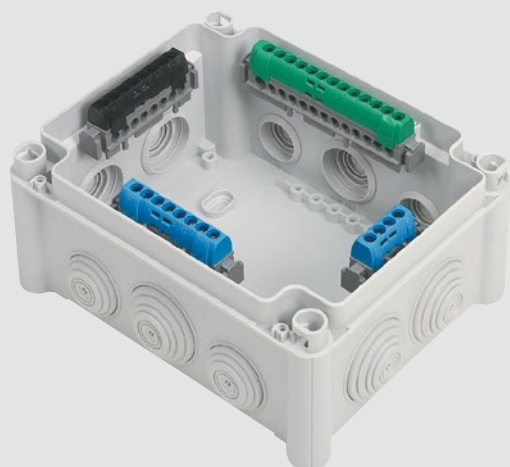


Посадочные гнезда

Кат. №	Габариты	A	B	F	G	C	D	E	I	Посадочные размеры				Монтаж аксессуаров (винты Ø 4 мм)		
										K	L	M	N	O	P	Q
0 920 32/34	220 x 170 x 86	150	150	149	149	81	56	18	67	54	70	120	103	106	106	84
0 920 42/44	310 x 240 x 124	175	130	173	128	81	56	18	67	79	50	100	128	86	131	64
0 920 52/54	180 x 140 x 86	200	160	205	165	94	69	18	80	104	50	130	153	116	156	94
0 920 62/64	220 x 170 x 86	240	190	245	195	94	69	18	80	144	80	160	193	146	196	124
0 920 82/84	310 x 240 x 124	332	262	340	270	132	97	27	116	220	160	222	276	200	260	150
0 920 92/94	360 x 270 x 124	382	292	390	300	132	97	27	116	270	190	252	326	230	310	150

■ Клеммные колодки

Коробки	клеммные колодки IP 2X					
	4 клеммы	8 клемм	13 клемм	17 клемм	22 клеммы	35 клемм
130 x 130 x 74	X	X				
155 x 110 x 74	X	X	X			
180 x 140 x 86	X	X	X			
220 x 170 x 86	X	X	X	X	X	
310 x 240 x 124	X	X	X	X	X	X
360 x 270 x 124	X	X	X	X	X	X



Пример оснащения клеммными колодками IP2x

Настенные светильники

пыле- и влагозащищенные



0 604 51



0 604 15



0 624 00



0 624 15



0 624 25



0 624 25+0 624 49

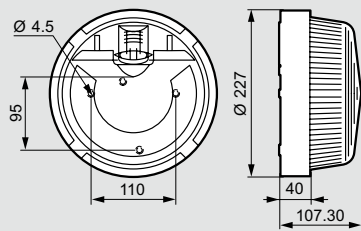
Упак.	Кат. №	Круглые настенные светильники
5 10	E 27 0 604 51 0 604 59	IP 44 - IK 07 - Класс II Полипропиленовый корпус Для ламп накаливания 100 Вт или компактных люминесцентных 15 Вт Рассеиватель с замком на 1/4 оборота Фарфоровый патрон лампы Цвет белый RAL 9010 Стекло рассеиватель Рассеиватель из поликарбоната
12 12	E 27 0 604 92 0 604 05	Овальные светильники - 60 Вт IP 44 - IK 07 - Класс II Полипропиленовый корпус Стекло бесцветный рассеиватель Защитная пластиковая решетка Цвет слоновая кость Цвет серый
5 5	E 27 0 604 15 0 604 19	Овальные светильники IP 44 - IK 07 - Класс II Корпус из дюралюминия Стекло бесцветный рассеиватель Защитная металлическая решетка Фарфоровый патрон лампы Ввод кабеля - 3 размера 60 Вт, Цвет серый 100 Вт, Цвет серый
1	E 27 0 604 77	Влагозащищенные светильники для использования в неблагоприятных условиях IP 55 - IK 04 Метал/стекло Для промышленного применения внутри и снаружи помещений Температурный диапазон: от - 30 °C до + 35 °C Овальный, для ламп накаливания 75 Вт С бесцветным рассеивателем
5 5	E 27 0 624 00 0 624 02	Прямоугольные светильники IP 55 - IK 08 - Класс II Рассеиватель из поликарбоната, установлен на шарнире Открывается вправо или влево Поставляется с заглушкой Plexo Подключение через клеммный блок или адаптер (снизу или сбоку) Патрон уст. на съемном отражателе, облегчающем замену лампы Для ламп накаливания 75 Вт С бесцветным рассеивателем С красным рассеивателем Применяется как эвакуационный светильник в служебных помещениях

Упак.	Кат. №	Антивандалные светильники
1 1	E 27 624 15 919 45	IP 55 - IK 09 - Класс II Безопасность обеспечивается накладкой и особыми винтами, а также замком Кат. № 0 919 45 (ниже) Рассеиватель из ударопрочного поликарбоната Открывается вправо или влево Поставляется с заглушкой Plexo Подключение сбоку или сзади Патрон установлен на съемном отражателе, облегчающим замену лампы Для ламп 100 Вт Белый Отвертка Для демонтажа антивандалных светильников
5 1 1	E 27 0 624 25 G 23 0 624 26 0 624 49	Круглые светильники и аксессуары IP 54 - IK 08 - Класс II Рассеиватель из поликарбоната, установлен на шарнире Открывается вправо или влево Поставляется с заглушкой Plexo Подключение через клеммный блок или адаптер (снизу или сбоку) Фарфоровый патрон устанавливается на отражателе Самозатухание при температуре 850 °C Белый Для ламп 100 Вт Для компактных люминесцентных ламп 2 x 9 Вт Белая защелкивающаяся рамка для круглых светильников Поликарбонат

■ Пыле- и влагозащищенные светильники

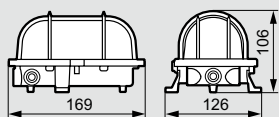
Круглые - IP 44 - IK 07

Кат. № 0 604 51/59

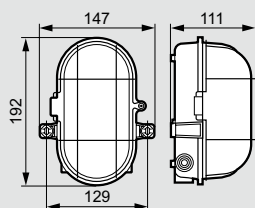


Овальные - IP 44 - IK 06

Кат. № 0 604 15

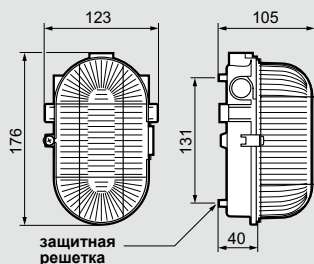


Кат. № 0 604 19



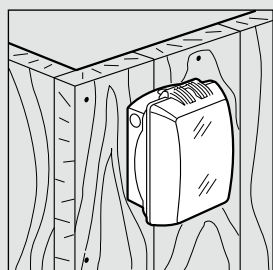
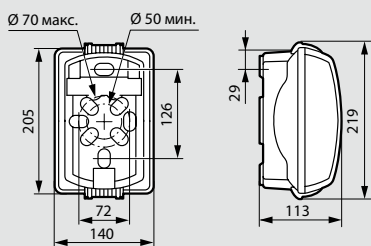
Овальные 60 Вт с бесцветным рассеивателем

Кат. № 0 604 05/92



Прямоугольные - IP 54 - IK 08

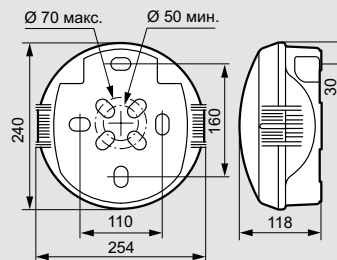
Кат. № 0 624 00/02



Настенные светильники идеальны для эвакуационного освещения на промышленных предприятиях.

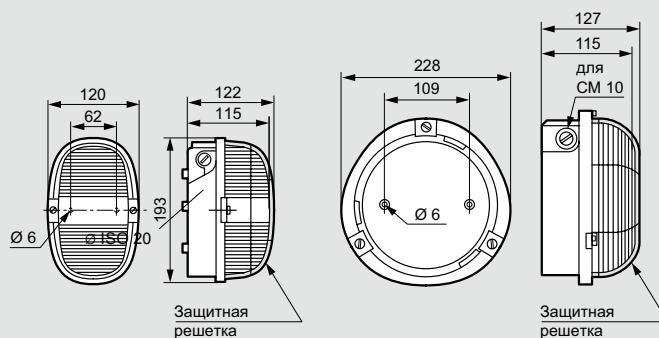
Круглые - IP 54 - IK 08

Кат. № 0 624 25/26



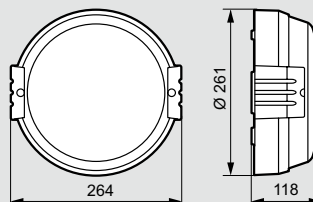
Для неблагоприятных условий

Кат. № 0 604 77



■ Антивандальные настенные светильники

Кат. № 0 624 15



Светильники Каго имеют несколько точек для подвода кабеля, без снятия крышки
Идеальное размещение - на высоте 3 м

Беспроводные звонки



0 942 09

0 942 12

0 942 14

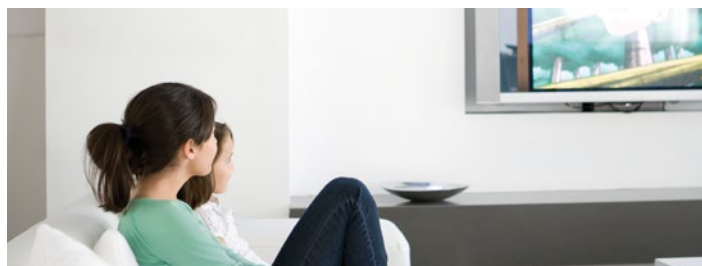
Упак.	Кат. №	Беспроводные звонки
1	0 942 09	<p>Поставляются в комплекте с вызывной кнопкой Частота радиосигнала: 433 МГц Радиус действия: до 100 метров Регулируемый уровень громкости Не требуют настроек со стороны пользователя и прокладки кабеля Место для надписи на кнопке</p> <p>Набор «Стандартный» 36 мелодий Батарейка для кнопки поставляется в комплекте Звонок работает от 2 батареек AA (не идут в комплекте) Цвет: белый</p>
1	0 942 12	<p>Набор «Стандартный 220 В» 15 мелодий Простая установка: в розетку 220 В Батарейка для кнопки поставляется в комплекте Цвет: белый</p>
1	0 942 14	<p>Набор «Стандартный 220 В» 36 мелодий + световой сигнал 3 режима работы, включая мигание без звука Звонок работает от 2 батареек AA (не поставляются в комплекте) Батарейка для кнопки поставляется в комплекте Подставка в комплекте – возможна установка горизонтальные поверхности Цвет: белый</p>

МНОГОРОЗЕТОЧНЫЕ МУЛЬТИМЕДИЙНЫЕ БЛОКИ



Надёжная защита для всех электрических и электронных приборов

Эстетические и функциональные, новые удлинители со встроенным разрядником обеспечивают защиту от перенапряжения и электрического разряда любого цифрового оборудования, компьютеров, электроприборов в Вашем доме



■ Мультимедийный многорозеточный блок с УЗИП

- 4 x 2К + 3 с управлением от главного выключателя
- 4 x 2К + 3 с постоянно подключенным питанием
- 2 x RJ 45
- 2 разъема для ТВ



■ Мультимедийный многорозеточный блок с УЗИП

- 4 x 2К + 3 с управлением от главного выключателя
- 2 x RJ 45



■ Вертикальный многорозеточный блок с УЗИП

- 4 x 2К + 3 с управлением от главного выключателя
- 2 разъема USB для зарядки на цоколе
- 1 микро-разъем USB для зарядки на цоколе
- Идеальное решение для установки на письменном столе для зарядки любых переносных устройств: сенсорных планшетов, считывающих устройств MP3 и MP4, смартфонов...



Кат №, выделенные красным: Новая продукция

Многорозеточные мультимедийные удлинители с кабелем



6 946 64



6 946 66



6 946 14

Упак.	Кат. №	Многорозеточные мультимедийные удлинители с кабелем
		<p>Обеспечивают защиту электрического и электронного оборудования, а также телефонных линий от перенапряжения и электрического разряда</p> <p>Кнопка сигнализации состояния разрядника (индикатор светится – оборудование защищено, индикатор не светится – удлинитель неисправен и требует замены)</p> <p>Защищенные разъемы с износоустойчивостью на 10000 операций</p> <p>Выключатель с индикатором</p> <p>Предусмотрено оптимальное расстояние между розетками, позволяющее подключать трансформаторы, зарядные устройства и т.п.</p> <p>Сила тока – 16А, максимальная мощность 3500 кВт при напряжении 250 В</p> <p>Поставляется с самофиксирующим хомутом для кабелей</p> <p>Превосходная адаптация для полной защиты комплекта оборудования Internet</p> <p>Совместимость RJ 45 и RJ 11</p> <p>Вводы/выводы RJ 45 и RJ 11 совместимы с ADSL</p> <p>Ус: 200 В, Уос: 2 кВт и Up: 600 В</p>
5	6 946 64	<p>4 x 2К + 3 + 2 x RJ 45</p> <p>4 x 2К + 3 с управлением от главного выключателя</p> <p>Блок разъемов с функцией поворота по своей оси</p> <p>Возможность крепления винтами к стене, мебели, рабочему месту</p> <p>1,5-метровый кабель питания (3 x 1 мм²)</p> <p>Поставляется с 1,5-метровым кабелем RJ 11 для подключения в телефонную розетку</p> <p>Цвет: белый/серый</p>
5	6 946 66	<p>6 x 2К + 3 + 2 x RJ 45 + 2 розетки TV</p> <p>4 x 2К + 3 с управлением от главного выключателя</p> <p>2 x 2К + 3 с постоянно подключенным питанием</p> <p>Блок разъемов с функцией поворота по своей оси</p> <p>Возможность крепления винтами к стене, мебели, рабочему месту</p> <p>1,5-метровый кабель питания (3x 1 мм²)</p> <p>Поставляется с 1,5-метровым кабелем RJ 11 для подключения в телефонную розетку и 1,8-метровым коаксиальным ТВ кабелем (разъем Ø 9,52 мм)</p> <p>Цвет: черный</p>
5	6 946 14	<p>4 x 2К + 3 + цоколь с 2 разъемами USB для зарядки + 1 микро-разъем USB для зарядки</p> <p>4 x 2К + 3 с постоянно подключенным питанием</p> <p>Вертикальный блок разъемов с функцией поворота по своей оси</p> <p>Разъем USB 5 В/1000 мА для зарядки сенсорных планшетов, считывающих устройств MP3 и MP4, смартфонов</p> <p>Разъем микро-USB для непосредственной зарядки смартфонов на цоколе</p> <p>2-метровый кабель питания (3G 1 мм²)</p> <p>Цвет: белый/серый</p>

Многорозеточные блоки

«Комфорт и безопасность»



6 946 48



6 946 47

Упак.	Кат. №	Многорозеточные блоки «Комфорт и безопасность»
		<p>Выключатель со световым индикатором, можно включать ногой или рукой</p> <p>Конструкция подставок позволяет поворачивать блок в нужном направлении, предусматривая также его крепление к стене, мебели или рабочей поверхности</p> <p>Розетки с защитными шторками для защиты детей, способными выдерживать 10000 действий</p> <p>Максимальное расстояние между 2 розетками для подключения трансформаторов, зарядных устройств и т.д.</p> <p>С питающим кабелем (3G 1,5 мм²)</p> <p>Возможность скручивания кабеля вокруг ножки</p> <p>Поставляется вместе с самозакрывающимся соединением для группировки проводов подключенных устройств</p> <p>Важно: удлинители с несколькими розетками всегда должны быть установлены вместе с модульным устройством защиты от выбросов напряжения на главном пульте</p> <p>С индикатором потребленной мощности и защитой "Safe control"</p> <p>Оснащены:</p> <ul style="list-style-type: none"> - индикатором, показывающим мощность, потребленную подключенными устройствами (макс. 3500 Вт) - выключателем безопасности, который автоматически отключает питание при превышении максимальной мощности - ручным повторным включением
5	6 946 41	4 x 2К + 3 - кабель 1,5 м
5	6 946 43	4 x 2К + 3 - кабель 3 м
5	6 946 46	6 x 2К + 3 - кабель 1,5 м
5	6 946 47	6 x 2К + 3 - кабель 3 м
5	6 946 48	<p>С мастер-розеткой</p> <p>Для отключения электроприборов, находящихся в режиме ожидания (stand-by)</p> <p>Оснащён:</p> <ul style="list-style-type: none"> - 1 мастер розеткой - 4 зависимыми розетками - устройством защиты от перенапряжений с термозащитой <p>Пример использования:</p> <p>Подключите ваш телевизор к ведущей розетке, а DVD плеер, игровую приставку, акустические колонки и усилитель - к зависимым розеткам</p> <p>Когда вы включаете телевизор - автоматически подается напряжение на зависимые розетки, и включаются подключенные к ним устройства</p> <p>Когда вы выключите телевизор (режим "standby" или "off") автоматически отключится напряжение, подающееся на зависимые розетки</p> <p>Независимая розетка может использоваться в обычном режиме, например, для часов или зарядки телефона</p>



Модульные УЗИП
стр.196



Кат №, выделенные красным: Новая продукция

Многорозеточные блоки

«Комфорт»



6 946 21

Упак.	Кат. №	Многорозеточные блоки «Комфорт»
		Розеточные гнезда расположены под углом, что очень удобно при подключении большого количества вилок. Конструкция подставок позволяет поворачивать блок в нужном направлении, предусматривая также его крепление к стене, мебели или рабочей поверхности. Оснащен выключателем с индикацией
		Максимальная нагрузка 3500 Вт
		Количество розеток – 3, 4, 5, 6
		Тип розеток – евростандарт
		Заземляющий контакт. Использование вилок евростандарта. Розетки утопленного типа
		Индикация включения
		Крепление шнура к вилке – угловое
		Диагональное расположение отверстий
		Механическая защита розеток
		Встроенный выключатель
		Возможно крепление на стену
		Сечение кабеля 3 * 1,5 мм ²
		С кабелем
5	6 946 21	3 x 2K + 3 - кабель 1.5 м
5	6 946 22	3 x 2K + 3 - кабель 3 м
5	6 946 26	4 x 2K + 3 - кабель 1.5 м
5	6 946 27	4 x 2K + 3 - кабель 3 м
5	6 946 31	5 x 2K + 3 - кабель 1.5 м
5	6 946 32	5 x 2K + 3 - кабель 3 м
5	6 946 36	6 x 2K + 3 - кабель 1.5 м
5	6 946 37	6 x 2K + 3 - кабель 3 м
		Без кабеля
		Для применения с кабелем 3G минимум 1.5 мм ²
5	6 946 24	3 x 2K + 3
5	6 946 29	4 x 2K + 3
5	6 946 34	5 x 2K + 3
5	6 946 39	6 x 2K + 3

Многорозеточные блоки

«Комфорт и безопасность», «Комфорт»



6 950 01

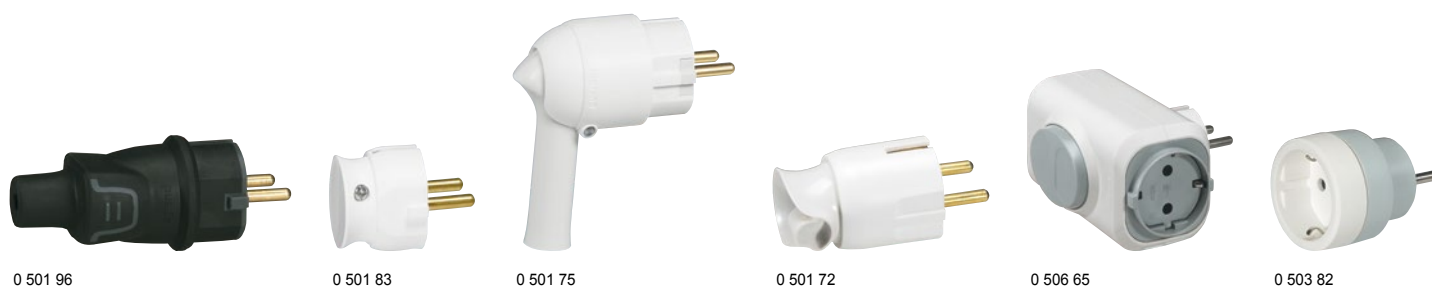


6 950 17

Упак.	Кат. №	Многорозеточные блоки «Стандарт»
		Компактный удлинитель. Ультратонкая форма позволяет устанавливать его под мебелью. Возможно крепление к стене. Одна из розеток повернута на 90° для удобства подключения зарядных устройств
		Максимальная нагрузка 3500 Вт
		Количество розеток – 3, 4, 5, 6
		Тип розеток – евростандарт
		Заземляющий контакт. Использование вилок евростандарта. Розетки утопленного типа
		Индикация включения
		Крепление шнура к вилке – угловое
		Диагональное расположение отверстий
		Механическая защита розеток
		Возможно крепление на стену
		Сечение кабеля 3 * 1,5 мм ²
		Кабель 1,5 м
5	6 950 01	3 x 2K + 3
5	6 950 06	4 x 2K + 3
5	6 950 11	5 x 2K + 3
5	6 950 16	6 x 2K + 3
		Кабель 3 м
5	6 950 02	3 x 2K + 3
5	6 950 07	4 x 2K + 3
5	6 950 12	5 x 2K + 3
5	6 950 17	6 x 2K + 3
		Кабель 5 м
5	6 950 03	3 x 2K + 3
5	6 950 08	4 x 2K + 3
5	6 950 13	5 x 2K + 3
5	6 950 18	6 x 2K + 3
		Без кабеля
		Для применения с кабелем 3G минимум 1.5 мм ²
5	6 950 04	3 x 2K + 3
5	6 950 09	4 x 2K + 3
5	6 950 14	5 x 2K + 3
5	6 950 19	6 x 2K + 3

Вилки, розетки, многорозеточные блоки, адаптеры

немецкий стандарт



Упак	Кат. №	Вилка 2К – 16 А – резина
20	0 501 81	Для подключения оборудования класса II Кабель макс. 2x2,5 мм ² Цвет Черный – прямой ввод
10	0 501 96	Вилка 2К+3 и розетка – 16 А – резина Винтовой зажим Класс защиты IK 08 – H07 RNF 3G Кабель макс. 2,5 мм ² Вилка Цвет Черный, IP 44, винтовой зажим
10	0 501 97	Розетка Цвет Черный, винтовой зажим
30	0 501 62	Вилки 2К и розетка – пластик – с кольцом – 6 А Вилка – Цвет Белый
30	0 501 63	Вилка – Цвет Черный
30	0 501 64	Вилка – Цвет Бронзовый
30	0 501 65	Вилка – Цвет Алюминий
15	0 501 66	Розетка – Цвет Белый
15	0 501 83	Вилки 2К – 16 А – пластик – ультраплоские Винт сбоку, экономит место за мебелью Кабель макс. 2x2,5 мм ² Винтовой зажим Цвет Белый
15	0 501 84	Цвет Черный
10	0 506 50	Многорозеточные блоки 2К – 6 А Подключаются в розетки 2К+3 Макс. нагрузка: 3,680 Вт при 230 В~ 4 выхода Цвет Белый
10	0 506 51	Цвет Черный
5	0 506 55	Многорозеточные блоки 2К + 3 – 16 А Макс. нагрузка: 3,680 Вт при 230 В~ Блок из 2 розеток, вертикальное подключение Цвет Белый
10	0 506 56	Блок из 3 розеток, горизонтальное подключение Цвет Белый
10	0 506 62	Блок из 3 розеток, горизонтальное подключение Цвет Белый
10	0 506 63	Цвет Прозрачный
5	0 506 65	Блок из 2 розеток Горизонтальное подключение С кнопкой для выталкивания вилки Цвет Белый

Упак	Кат. №	Вилки 2К+3 – 16 А и розетка – пластик
25	0 501 87	Вилка – прямой ввод – Цвет Белый
25	0 501 88	Вилка – нижний ввод – Цвет Белый
10	0 501 89	Розетка – прямой ввод – Цвет Белый
25	0 501 92	Вилки 2К+3 – 16 А и розетки – пластик Кабель макс. 3 x 2,5 мм ² , винтовой зажим Вилка – Цвет Серый
10	0 501 93	Розетка – Цвет Серый
25	0 501 90	Вилка – Цвет Белый
10	0 501 91	Розетка – Цвет Белый
25	0 501 94	Вилка – Цвет Черный
10	0 501 95	Розетка – Цвет Черный
4	0 501 99	Розетка 2К+3 – 16 А – пластик – винт сбоку Белый Кронштейн для крепления к стене
5	0 501 75	Вилки 2К+3 – 16 А – с рычагом для извлечения вилки из розетки – пластик Рычаг, позволяющий вынимать вилку из розетки без усилий Кабель макс. 3 x 1,5 мм ² , винтовой зажим, винт сбоку Цвет Белый
5	0 501 76	Цвет Черный
10	0 501 72	Вилки 2К+3 – 16 А – с поворотным механизмом Кабель макс. 3 x 0,5 мм ² , винтовой зажим Возможность поворачивать кабель на 360° Цвет Белый
10	0 501 73	Цвет Черный
10	0 503 83	Адаптеры для путешествий С защитными шторками Для подключения вилки в розетку другого стандарта Белый/Серый Британский стандарт → Французский/Немецкий стандарт 2К+3 – 16 А розетка – 13 А ввод – 3,000 Вт при 230 В~ Переходник с британского стандарта на французский/немецкий Немецкий стандарт → Французский/Немецкий стандарт 2К+3 – 16 А розетка – 13 А ввод – 3,680 Вт при 230 В~ Переходник с немецкого стандарта (страны: Россия, Германия, Испания, Австрия, Португалия, Греция, Венгрия ...) на французский
10	0 503 82	

Вилки с дополнительными функциями

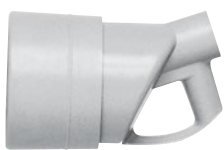


Упак	Кат. №	Вилка с двойной функцией 250 В ~	Упак	Кат. №	Вилки с дополнительными функциями Бытовые программируемые устройства
10	0 504 62	Вилка с розеткой 2К + 3 16А Подключение с помощью провода, подсоединённого к устройству Вилка оснащена розеткой, позволяющей подключить дополнительное устройство Штепсель 16 А/250В - 3680 Вт Для соединения с гибким шнуром 3G 1,5 мм ²	1	0 958 60	Источник питания 230 В, 50 Гц Оснащённые вилкой 2К + 3 и розеткой 2К + 3, 16 А Максимальная мощность 3680 Вт на 230 В~ С защитными шторками Возможность автоматического программирования Оснащен выключателем Поставляется в герметичной упаковке Ежедневно программирующее устройство Еженедельно программирующее устройство
10	0 503 62	Вилка с розеткой 2К + 3, 16 А с защитными шторками, с пультом дистанционного управления Позволяет управлять устройством на расстоянии (как выключатель или как светорегулятор) Подключается с помощью кабеля, подсоединённого к управляемому устройству	1	0 958 61	
10	0 504 09	Вилка с выключателем 16А Позволяет оборудовать дополнительным выключателем бытовой электроприбор класса I или многопостовую розетку Штепсель 16 А/250 В - 3680 Вт Для соединения с гибким шнуром 3G 1,5 мм ²	1	0 958 45	Вилка с функцией ночника 2К - 230 В ~ Вилка с функцией ночника светотехнического оборудования - класс II Потребляемая мощность: 0,5 Вт Поставляется в герметичной
			1	0 506 70	Разъём 2К + 3 с ограничителем перенапряжения и светофильтром Используется в дополнение к защите от молнии, установленной в щитке С защитными шторками 6 А - 250 В~, 50-60 Гц Соответствует требованиям NF EN 61 643-11 Поставляется с предохранителем 5 x 20 - 6,3 А Кат. № 0 102 63 Зрительная индикация функционирования молниеотводов световым сигналом Разрядный номинальный ток (In): 1,5 кА Максимальный разрядный ток (Imax): 3 кА Уровень защиты (up): - 1 кВ между Р и N (Md) - 1,2 кВ между Р, N и Т (Mc) Напряжение на открытой цепи (Uoc): 4 кВ Ток утечки < 1 мА
	ДЕКАБРЬ 2013	Розетки с дополнительной защитой			
1	6 946 70	Разъём 2К + 3 и 2 x RJ 45 с УЗИП Защита электрических, электронных устройств и устройств телефонной цепи от молнии и перенапряжения Оснащен индикатором разрядника Вход/выход RJ 45/RJ 11, совместимый с ADSL: Uc: 200 В, Uoc: 2 кВ и Uр: 600 В Поставляется со шнуром RJ 11 1,5 м			
1	6 946 71	Разъём 2К + 3 и 2 x USB + подставка для телефона с УЗИП Защита электрических, электронных устройств и устройств телефонной цепи от молнии и перенапряжения Оснащен индикатором разрядника USB -разъёмы для зарядных устройств 5 Вольт/1000 мА, позволяющие заряжать сенсорные планшеты, считывающие устройства MP3 или MP4, мобильные телефоны Подставка для телефона с предохранителем от скольжения Поставляется с наматывающим устройством 1 м с микро штепселем USB			
	ДЕКАБРЬ 2013	Ночник LED с сумеречным детектором 230 В			
1	0 506 73	Оснащен сумеречным детектором, позволяющим установить освещение в зависимости от уровня общего освещения Технология LED Поставляется с 4 этикетками с разными рисунками + 1 этикетка с возможностью персонализации			

Разъемы 20 А



0 550 02



0 550 03



0 550 70



0 550 71



0 551 55



0 554 22

Упак.	Кат. №		Разъемы
	Вилка	Розетка	
10	0 550 02	0 550 03	Пластиковые, боковой выход кабеля 2К+3
10	0 550 12	0 550 13	3К+3
5	0 550 70	0 550 71	Резиновые, прямой выход кабеля 3К+3
	Слоновая кость		Вилки
20	0 551 52		Пластиковые, боковой выход кабеля 2К+3
10	0 551 55		3К+3
10	0 551 57		2К+Н+3
	Слоновая кость на винтах		Розетки встраиваемые Обрамление 80x80 мм
10	0 554 22		Крепление на винтах: - накладное в коробку Кат. № 0 893 20 - скрытое в коробку Кат. № 0 891 24/25/28
10	0 554 25		Крепление на захватах: - скрытое в коробку Кат. № 0 891 24
10	0 554 27		2К+3 с защитными шторками
10	0 554 29		3К+3
5	0 554 39		3К+Н+3
10	0 554 32		Коробка накладная 82x82, глубина 40 мм
	На захватах		
10	0 554 32		2К+3
	Слоновая кость		Обрамление 95x95 мм
10	554 52		Крепление на винтах: - накладное в коробку Кат. № 0 558 49 - скрытое в коробку Кат. № 0 894 01/02 и 0 891 71/82
10	554 55		Крепление на захватах: - скрытое в коробку Кат. № 0 316 31
10	554 57		- доукомплектовать захватами Кат. № 0 317 96
	Слоновая кость		С защитными шторками
10	554 52		2К+3
10	554 55		3К+3
10	554 57		2К+Н+3

Разъемы 23 А

накладные коробки



0 558 49



0 558 02



0 558 12

Упак.	Кат. №	Пластиковые
10	0 558 02	Вилка с боковым выходом и муфтой Кат. № 0 919 04 (для кабеля Ø 6-20 мм).
10	0 558 12	Розетка с защитными шторками
10	0 558 05	Обрамление 100x100 мм, крепление на винтах
10	0 558 15	2К+3
10	0 558 07	Вилка
10	0 558 17	Розетка
10	0 558 17	3К+3
10	0 558 07	Вилка
10	0 558 17	Розетка
10	0 558 07	3К+Н+3
10	0 558 17	Вилка
10	0 558 17	Розетка
	Коробки встраиваемые Batik™	
	Для перегородок из сухой штукатурки 85 мм	
20	0 893 48	Глубина 40 мм
20	0 893 58	Глубина 50 мм
	Накладные коробки 100x100x36 мм	
	Для накладного монтажа:	
	- розеток Кат. № 0 554 52/55/57 и 0 558 12/15/17	
	- кабельных выходов Кат. № 0 314 90	
50	0 558 49	Коробка 1 пост
		Положение коробки для выхода кабеля (винты на гориз. линии)
		Положение коробки для розетки (винты на верт. линии)

Клеммные блоки



0 342 17



0 342 19



0 342 21



0 342 23



0 342 05

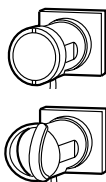
Упак.	Кат. №	Nylbloc™				
		Соответствуют EN 60998 и IEC 60/64-1 12 винтовых клемм Полипропилен – 25° до + 100 °С (температура) Температура окружающей среды – 25 °С - + 55 °С				
		Макс. сечение (мм ²)	Номинал. сечение (мм ²)	Диаметр Ø	Ток макс. (А)	Габариты (мм)
		Черный				
10	0 342 11	4	2.5	2.5	24	15.6 x 94 x 12.3
10/250	0 342 13	6	6	3.5	41	18 x 107 x 14.4
10/200	0 342 15	10	10	4.5	57	20.8 x 135.1 x 17.4
10/100	0 342 17	16	16	5.5	76	24.2 x 156.8 x 22.5
10	0 342 19	25	25	7	101	33 x 214 x 27.5
		Белый				
10	0 342 21	4	2.5	2.5	24	15.6 x 94 x 12.3
10	0 342 23	6	6	3.5	41	18 x 107 x 14.4
10	0 342 25	10	10	4.5	57	20.8 x 135 x 17.4
10	0 342 27	16	16	5.5	76	24.2 x 156.8 x 22.5
		Синий				
10	0 342 03	6	6	3.5	41	18 x 107 x 14.4
10	0 342 05	10	10	4.5	57	20.8 x 135.1 x 17.4
10	0 342 07	16	16	5.5	76	24.2 x 156.8 x 22.5
10	0 342 09	25	25	7	101	33 x 214 x 27.5

Упак.	Кат. №	Nylbloc™ auto	
		Пружинные клемники для проводников сечением от 0,75 до 2,5 мм	
100	0 343 22	2 клеммы 24 А / 400 В~	
100	0 343 23	3 клеммы 24 А / 400 В~	
100	0 343 25	5 клемм 24 А / 400 В~	
50	0 343 28	8 клемм 24 А / 400 В~	

Пластмассовые разъемы 2 К+3

Для круглого кабеля макс. Ø 11 мм
Диаметр стержней - 4,8 мм
Для оборудования класса I
Со складывающимися ручками
для облегчения извлечения вилки

10	0 502 85	Белые ручки	○
10	0 502 86	Красные ручки	●
10	0 502 89	Синие ручки	●
10	0 502 90	Черные ручки	●



Безвинтовые и проходные соединители



0 343 38

0 343 44

6 340 51

6 340 52



0 340 03



0 340 42

0 340 33

0 340 45

Упак.	Кат. №	Колпачки Carvis™		
		Для жестких проводников 1.5 - 2.5 - 4 и 6 мм ² Напряжение 440 В		
		Номинальное сечение (мм ²)	Кол-во проводников колпачка	Цвет
100/1000	0 343 38 ⁽¹⁾	1.5	2–4 по 0.75 2–3 по 1 2 по 1.5	синий
100/1000	0 343 44 ⁽¹⁾	от 1.5 до 2.5	2–3 по 1.5 2–4 по 1.5	2–4 по 1 оранжевый 2 по 2.5

Соединители проходные

10 разделяемых клемм

Упак.	Кат. №	С лапками	
		Сечение (мм ²)	Ширина (мм)
10	0 340 00	2 x 6	15
10	0 340 01	2 x 10	19.5
10	0 340 02	2 x 16	21
10	0 340 03	2 x 25	21.5
10	0 340 04	2 x 35	25

С шестигранной головкой

Упак.	Кат. №	Без лапок		Общая высота (мм)	Межосевое расст. (мм)
		Сечение (мм ²)	Ширина отверстия (макс. Ø каб., мм)		
20	0 340 30	2 x 6		3.3	27
20	0 340 31	2 x 10	4.5	37	
20	0 340 32	2 x 16	5.8	41	
20	0 340 33	2 x 25	7.4	49	
10	0 340 34	2 x 50	9.5	59	
		С лапками			
20	0 340 42	2 x 16	5.8	41	37
20	0 340 43	2 x 25	7.4	49	37
10	0 340 44	2 x 50	9.5	59	44
10	0 340 45	2 x 75	11.7	71	62

Клеммы с возможностью разрыва сети

		Для проводников Ø от 6 до 12 мм с наконечником Хомуты для обжима	
5	0 343 88	Металлическая плата 150 x 45 мм Крепление pistolетным дюбелем Ø 7мм, шаг 150 или винтами Ø 3,5 мм	
10	0 343 89	Плата из пластика 95 x 20 мм Полная длина 125 мм. Крепление pistolетным дюбелем Ø 7 мм, шаг 150 или винтом 5 мм	

⁽¹⁾ Поставляются по 1000 шт.

Клеммники-разветвители и клеммные блоки



0 330 04



0 330 74

Упак.	Кат. №	Клеммники-разветвители						
		Клеммник устанавливается на основании из полиэстера, армированного стекловолокном. Со скобами для обжатия (кроме Кат. № 0 330 02).						
		Подключение без разрыва кабеля						
		Допускается применение кабеля ответвления, сечение которого равно сечению основного кабеля.						
		Для кабелей сечением (мм ²)	A (мм)	C (мм)	E (мм)	H (мм)	I (мм)	J (мм)
5	0 330 02	25	43	39	8	27	38	4,5
5	0 330 04	35	55	46	8,5	38	54	5
5	0 330 07	70	58	52	8,5	41	58	5
5	0 330 15	150	71	66	9	53	75	6,5
5	0 330 19	240	96	83	11	74	105	7

Упак.	Кат. №	Клеммные блоки								
		Стандартные коробки IP 30-ИК 07. Оборудованы 4 или 5 клеммниками-разветвителями на изолирующих основаниях, закрытых крышкой. Преднарезанные вводные отверстия для труб 9 и 21. Пломбируемые винты.								
		Бежевый RAL 7032	Полосы каб. (мм ²)	Сечение (мм)	A (мм)	C (мм)	D (мм)	E (мм)	F (мм)	G (мм)
1	0 330 24		4	25	201	68	82	224	28	5
1	0 330 25		5	25	236	68	82	274	28	5
1	0 330 44		4	35	236	75	89	264	40	6
1	0 330 45		5	35	276	75	89	320	40	6
1	0 330 54		4	70	276	84	99	314	40	7
1	0 330 55		5	70	319	84	99	375	40	7
1	0 330 74		4	150	319	103	118	361	50	7
1	0 330 84		4	240	510	129	144	613	65	9

Фиксаторы для труб

оснащены защелками



0 319 05



0 319 07



0 319 06



0 319 04

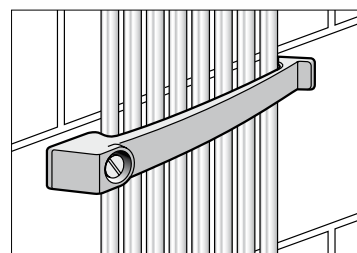


0 313 71



0 319 35

Упак.	Кат. №	Фиксаторы для труб, цвет серый RAL 7035	
		Для установки внутри помещений. Для крепления с помощью дюбеля Кат. № 0 318 82, металлического болта Ø 7 мм шаг 150, винта Ø 5 мм или с применением инструмента Spit Pulsa 700 E (для Кат. № 0 319 05/07).	
100	0 319 03	Для жестких гладких труб Ø 16 мм	
100	0 319 04	Для жестких гладких труб Ø 20 мм	
100	0 319 06	Для жестких гладких труб Ø 25 мм	
100	0 319 05	Регулируемые для жестких гладких труб Ø 16 и 20 мм	
100	0 319 07	Регулируемые для жестких гладких труб Ø 20 и 25 мм	
		Фиксаторы для гибких и жестких труб	
		Фиксация при помощи защелок. Лирообразный фиксатор для:	
		<ul style="list-style-type: none"> • крепления штифтом • крепежными средствами для DLP • винтами или дюбелями • клеєм 	
		Серый	
100	0 313 70	Для труб IRL 16, CEI 16	
100	0 313 71	Для труб IRL 20, CEI 20	
100	0 313 72	Для труб IRL 25, CEI 25	
100	0 313 73	Для труб IRL 32, CEI 32	
100	0 313 74	Для труб IRL 40, CEI 40	
		Аксессуары	
		Полиамид. Дюбель Ø 7 мм, хомут 150 мм. Монтаж на дюбели с резьбой Кат. № 0 399 57. Возможен монтаж при помощи строительного пистолета.	
		Серый	
100	0 319 35	Фиксация группы проводников, длина 140 мм для 8 кабелей U1000 R2V 3G 1.5	
50	0 319 36	длина 240 мм для 16 кабелей U1000 R2V 3G 1.5	



Хомуты для труб



0 319 00



0 319 63

Упак.	Кат. №	Хомуты с монтажным основанием		
100/1000 100	0 319 00 0 319 02	Для применения в сфере жилых и общественных зданий Монтаж с применением инструмента Pulsa. Для труб диаметром 9 - 21 или кабелей. Ø 15 - 30 мм Полиамид 6 (для помещений) - цвет серый Полиамид 12 (для наружного монтажа) - цвет черный		
50 50	0 319 63 0 319 64	Для промышленных предприятий Ударостойкие (IK 10) и выдерживающие высокую температуру (-25 °C, +70 °C) Основание для хомутов Ø 16 - 25 мм Основание для хомутов Ø 25 - 40 мм		
100	Черный 0 319 57	Дюбели монтажные С резьбой Ø 6.6 шаг 150 - сверление Ø 8 мм Для хомутов с монтажными основаниями, Clipsotube и коробок Plexo		
100	Черный 0 319 47	Крепежные приспособления Хомут 319 13 + основание 0 319 58 (Кат. № 0 319 13/50/58, стр. 336-337)		
100 100 100	Серый 0 318 70 0 318 71 0 318 72	Хомуты Colson Для крепления труб IRL Полиамид 12. Ширина 9 мм Для монтажа внутри помещений		
		Длина полная (мм)	Макс. зажимание Ø (мм)	Мин. зажимание Ø (мм)
		185	42	10
		265	62	26
		355	92	26
100	Серый 0 318 80	Аксессуары для хомутов Colson Для монтажа внутри помещений Дюбель с отверстием для хомута Сверление Ø 8 мм		
100	0 318 99	Монтажное основание Монтаж с применением инструмента Spit Pulsa		

■ Испытание на разрыв

Условия испытания
 Температура: 23° C
 Относительная влажность: 50%

	Кат. №	Результаты испытания на разрыв (согласно EN 50146)		Температурные диапазоны для монтажа и эксплуатации (согласно EN 50146)		
		Ø тест. (мм)	Испытание на разрыв мин. (daN)	Мин. температура монтажа	Рабочая температура мин.	Рабочая температура макс.
Хомуты с основанием для инстр. SPIT	0 319 00	20	30	-10° C	-25° C	85° C
	0 319 02	20	30	-10° C	-25° C	85° C
Clipsotube	0 319 03	16	22	0° C	-25° C	85° C
	0 319 04	20	22	0° C	-25° C	85° C
	0 319 06	22	22	0° C	-25° C	85° C
Clipsotube для инстр. SPIT	0 319 05	20	22	-10° C	-25° C	85° C
	0 319 07	20	22	-10° C	-25° C	85° C